



Website: <http://www.khukkhak.go.th> E-mail: [office@khukkhak.go.th](mailto:office@khukkhak.go.th)

# จดหมายข่าว

## เทศบาลตำบลคึกคัก

ปีที่ 7 ประจำเดือน เมษายน 2559

### ประชุมเตรียมการเป็นเจ้าภาพจัดการประชุมระดับรัฐมนตรี ครั้งที่ 22



เมื่อวันที่ 1 เมษายน 2559 เวลา 13.30 -16.30 น. นายสวัสดิ์ ตันเก่ง นายกเทศมนตรีตำบลคึกคัก เข้าร่วมการประชุมระเบียนวาระ การประชุมเตรียมการเป็นเจ้าภาพจัดการประชุมระดับรัฐมนตรี ครั้งที่ 22 แผนงาน IMT - GT และการประชุมอื่นๆ ที่เกี่ยวข้อง ณ โรงแรมเซนทิโด เกรซแลนด์ เซาท์ ลัก รีสอร์ท แอนด์ สปา จังหวัดพังงา



### ประชุมประจำเดือน เมษายน

เมื่อวันที่ 7 เมษายน 2559 เวลา 10.00 น. เทศบาลตำบลคึกคัก จัดประชุมประจำเดือน ของผู้บริหาร พนักงานเทศบาล ลูกจ้างประจำและพนักงานจ้าง เพื่อหาแนวทางการแก้ไขปัญหาในเรื่องต่างๆ ณ ห้องประชุมสภาเทศบาลตำบลคึกคัก



### เทศกาลสงกรานต์

เมื่อวันที่ 13 เมษายน 2559 เทศบาลตำบลคึกคัก จัดกิจกรรมงานสงกรานต์ โดยมีพิธีกรรมทางศาสนา รดน้ำขอพรผู้สูงอายุในช่วงเช้า ณ วัดคมนิยเขต(วัดคึกคัก) และในช่วงบ่าย ณ "ถนนข้าวดอกข่า" บริเวณ ถนนหน้าอนุสรณ์สถานเรือ ต.813

#### ช่วงเช้า



#### ช่วงบ่าย





# จดหมายข่าว

## เทศบาลตำบลคึกคัก

ปีที่ 7 ประจำเดือน เมษายน 2559

ชำระค่าฝากส่งเป็นรายเดือน

ใบอนุญาตที่ 1/2559

ไปรษณีย์บางม่วง 82220

22 หมู่ 4, ถนนเพชรเกษม, ตำบลคึกคัก

อำเภอตะกั่วป่า จังหวัดพังงา, 82220

<http://www.khukkhak.go.th> E-mail: [office@khukkhak.go.th](mailto:office@khukkhak.go.th)

โทร 0-7648-7163 ,0-7648-7446

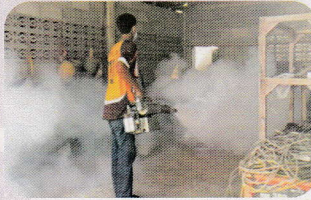
### ฟุตบอล อบจ.พังงาคัพ

เทศบาลตำบลคึกคัก เข้าร่วมแข่งขันฟุตบอล อบจ.คัพ เมื่อวันที่ 21 เมษายน และวันที่ 26 เมษายน ณ สนามกีฬาากลางจังหวัดพังงา



### พ่นหมอกควันกำจัดยุง

เมื่อวันที่ 22 เมษายน เทศบาลตำบลคึกคัก ทำการพ่นหมอกควันกำจัดยุง พื้นที่สีแดง ณ หมู่ที่ 1 ปากวีป ตำบลคึกคัก และมอบวัสดุจรรยาจรให้กับ สถานีตำรวจภูธรเขาหลัก



### “คัดแยกขยะ ทิ้งให้ถูกที่ และถูกถัง”

ขยะอันตราย

ขยะทั่วไป

ขยะรีไซเคิล

ขยะย่อยสลายได้



#### แนวทางการจัดมูลฝอย

- การเผาในเตาขยะ การฝังกลบอย่างถูกสุขลักษณะ และการหมักทำปุ๋ย แต่ละวิธีมีความแตกต่างกันในด้านต้นทุน ความพร้อมองค์กร ปริมาณและประเภทขยะเป็นต้น

### จัดการขยะ โดยอาศัยหลัก 5R คือ

- Reduce การลดปริมาณขยะโดยลดการใช้ผลิตภัณฑ์ที่มีบรรจุภัณฑ์สิ้นเปลือง
- Reuse การนำมาใช้ซ้ำ
- Repair การซ่อมแซมแก้ไขสิ่งของต่างๆ ให้สามารถใช้งานต่อได้
- Reject การหลีกเลี่ยงใช้สิ่งของก่อให้เกิดมลพิษ
- Recycle การแปรรูปและหมุนเวียน นำกลับมาใช้ได้ใหม่ โดยนำไปผ่านกระบวนการผลิตใหม่อีกครั้ง